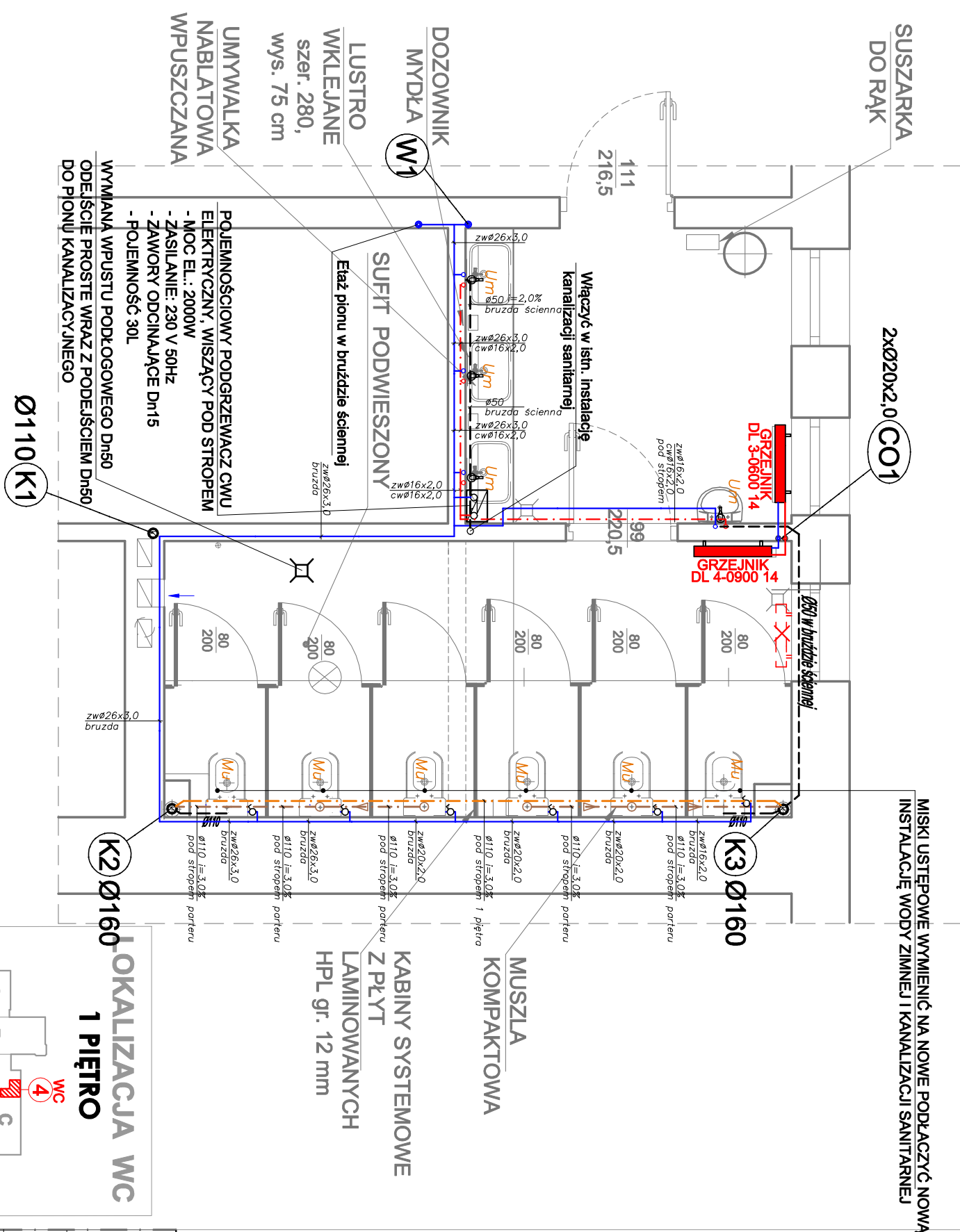
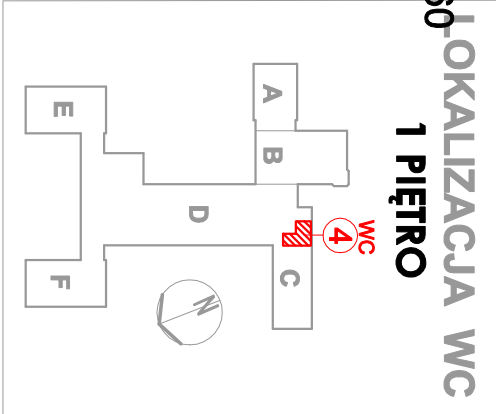


1 PIĘTRO  
WC DAMSKIE



RZUT 1 PIĘTRA 1:50



LEGENDA

Ø50	projektowana instalacja kan. sanitarnej pod stropem
Ø50	projektowana instalacja kan. sanitarnej w ściągach
—	projektowana instalacja wody zimnej
—	projektowana instalacja wody ciepłej
—	zajęcie pionowe wody zimnej, ciepłej,
—	projektowany pion kanalizacji sanitarnej
2xØ20x2,0	rura wielowarstwowa PE-Xb/Al/PEHD -woda zimna
2xØ16x2,0	rura wielowarstwowa PE-Xb/Al/PEHD -woda ciepła
Um	umywalka
Mu*	umywalka niepełnosprawni
N	miska ustępowa
Pi	miska ustępowa niepełnosprawni
Zc	pisuar
Kr	zawór czepialny
Kr	wpuść podłogowy
GRZEJNIK DL3 0900 10 TA 9.2 H60	projektowany grzejnik dekoracyjny typu Delta Laserline (lub inny równoważny) istniejący grzejnik członowy typu TA do płaskowania, płukania, konserwacji i renowacji

Przewody instalacji wody prowadzić w bruzdach ściennych w izolacji termicznej z pianki polietylenowej grubości min. 60mm

Przewody instalacji c.o. wykonane z rur wielowarstwowych z wkładką alu prowadzić w bruzdach ścian

Na każdym grzejniku montować zawór powrotny i zawór termostatyczny z nastawą wstępną i głowicą termostat.

<b>D S W P R O J E K T S P. Z O. O.</b>	<b>TEMAT RYSUNKU:</b> <b>WC 4</b> <b>RZUT</b> <b>1 PIĘTRA</b>
adres: ul. Św. Barbary 14/36, 41-516 Chorzów e-mail: dsyw@dsyprojekt.pl telefon: 736 249 068 strona: dsyprojekt.pl	
<b>TEAM:</b> OPRACOWANIE DOKUMENTACJI PROJEKTOWEJ PRZEBUDOWY POMIESZCZEŃ SANITARNYCH W BUDYNKU ZESPOŁU SZKÓŁ CHEMICZNO - MEDYCZNYCH I OGÓLNOKSZTAŁCĄCYCH W TARNOWSKICH GÓRACH, PRZY UL. OPOLSKIEJ 28	<b>INSTALACJA</b> <b>WOD-KAN</b> <b>C.O.</b>
<b>OBIEKT:</b> BUDYNEK ZESPOŁU SZKÓŁ CHEMICZNO - MEDYCZNYCH I OGÓLNOKSZTAŁCĄCYCH W TARNOWSKICH GÓRACH, PRZY UL. OPOLSKIEJ 28	<b>FAZA:</b> PROJEKT TECHNICZNY
<b>INWESTOR:</b> POWIAT TARNOGÓRSKI UL. KARLUSZOWIEC 5, 42-600 TARNOWSKIE GÓRY	<b>DATA:</b> CZERWIEC 2025
<b>PROJEKTANCI:</b> mgr inż. WOJCIECH BLAK mgr inż. MAŁGORZATA DUTKA mgr inż. MICHAŁ BARAN	<b>NR RYS.:</b> <b>S-4</b>
<b>SKALA:</b> 1:50	<b>NR STR.:</b>